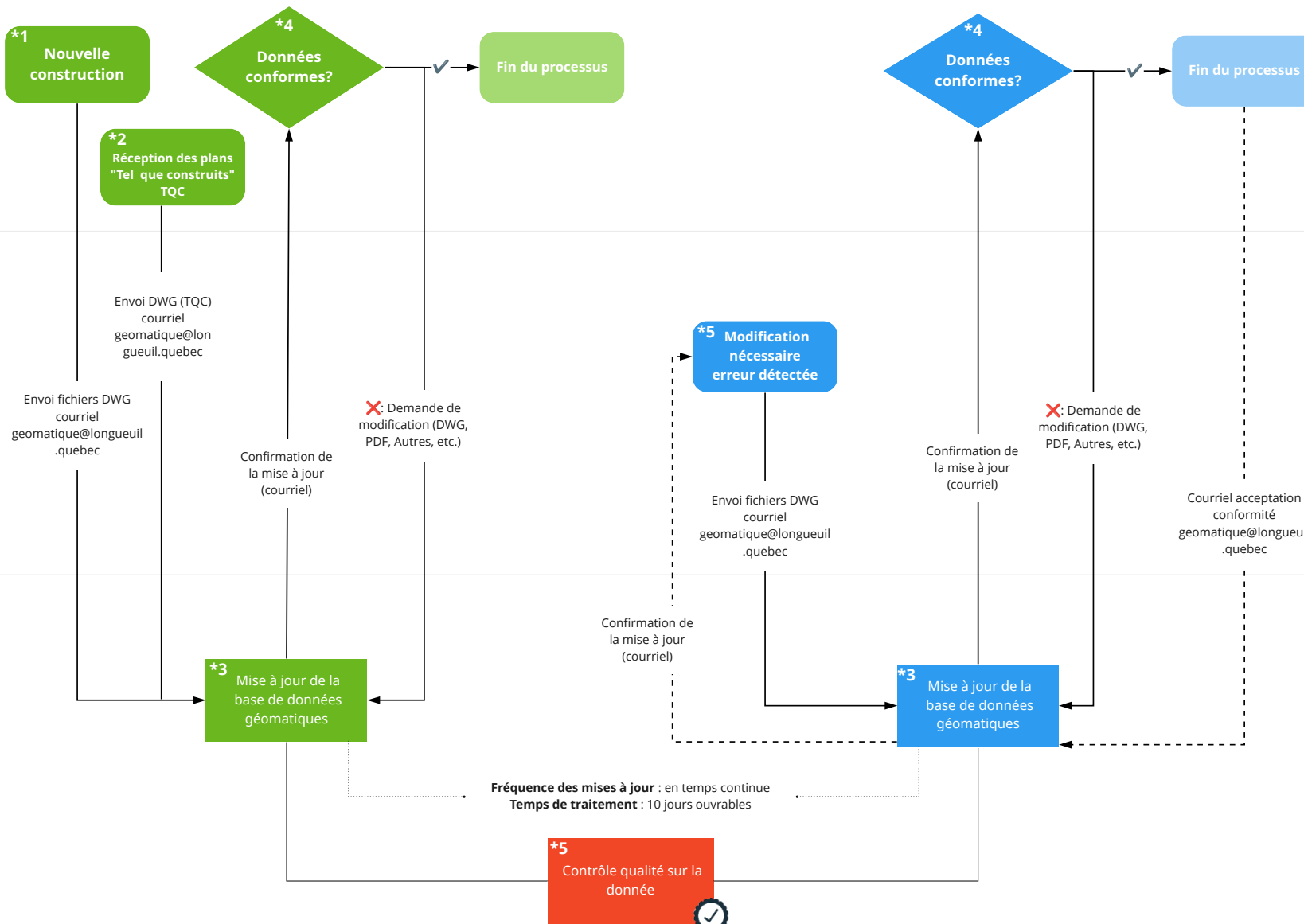
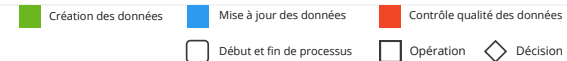


Responsable des données  
Ville cliente  
(Génie)

Utilisateurs  
Ville cliente

Service de la géomatique  
et des technologies  
innovantes  
(Ville de Longueuil)



\* Voir la page suivantes pour les détails



## Précisions sur les processus

- \*1** Les plans projets ou pour construction (fichier DWG) doivent être envoyé au Service de la géomatique et des technologies innovantes (GTI) au moment du début des travaux via la boîte courriel [geomatique@longueuil.quebec](mailto:geomatique@longueuil.quebec). Que le fichier provienne de l'interne (direction du génie) ou de l'externe (firme privée), le Service de la géomatique et des technologies innovantes doit avoir ces fichiers afin de mettre la base de données à jour.

Dans le champs « méthode de captage » (métadonnée), nous indiquons que la données est d'une précision de type « numérisée ».

- \*2** Les plans TQC (tel que construit - fichier DWG) doivent être envoyé au Service de la géomatique et des technologies innovantes dès que la direction du génie y ont accès. Que le fichier provienne de l'interne (direction du génie) ou de l'externe (firme privée), le Service de la géomatique et des technologies innovantes doit avoir ces fichiers afin de mettre la base de données à jour.

Dans le champs « méthode de captage » (métadonnée), nous indiquons que la données est d'une précision de type « relevé ».

- \*3** La mise à jour de la base de données se fait par l'équipe géomatique (Service de la géomatique et des technologies innovantes) pour l'ensemble de l'agglomération de Longueuil. L'utilisation de logiciels spécialisés géomatique est nécessaire pour faire cette tâche.

- \*4** Le Service de la géomatique et des technologies innovantes entend par conformité l'exactitude du positionnement des éléments sur la cartographie ainsi que les informations attributaires.

- \*5** Le Service de la géomatique et des technologies innovantes entend par erreur, un mauvais emplacement d'un élément, un attribut à corriger ou une mauvaise connexion avec un autre élément (ex: conduite d'aqueduc)

- \*6** Le contrôle qualité de la base de données (Localisation cartographique, connectivité des réseaux, attributs manquant dont nous connaissons le contenu, etc.) se fait ad hoc sur certaines couches et exécuté par l'équipe de la géomatique avec des logiciels spécialisés.

## Précisions sur les fréquences de mise à jour et temps de traitement

La mise à jour de la base de données géomatique se fait en temps continu.

Le temps normal de traitement des requêtes de mise à jour pour ce sujet est de 10 jours ouvrables ou moins selon le débit des demandes reçues.