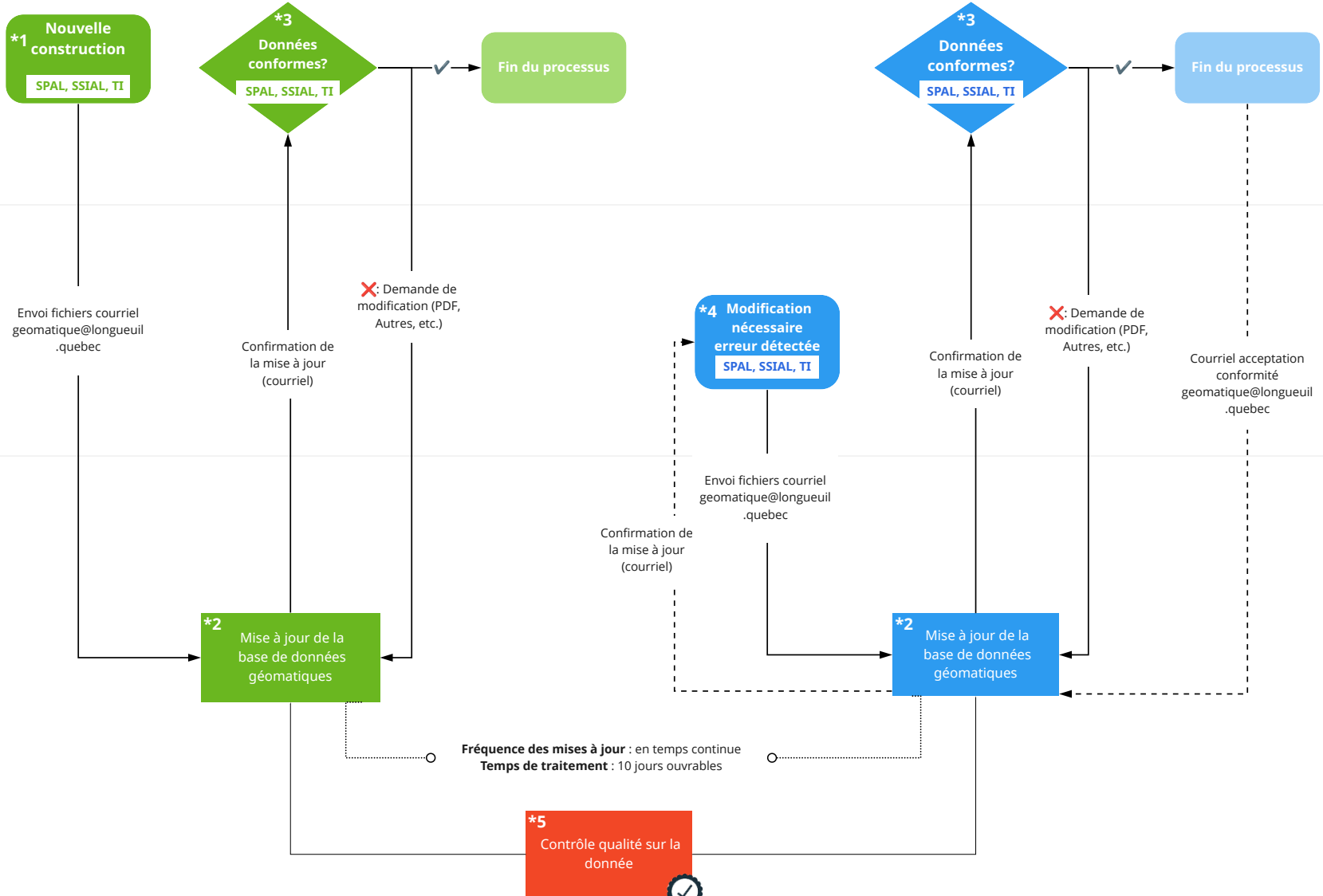
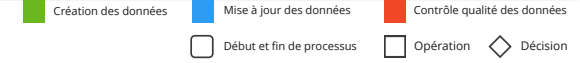


Responsable des données  
Ville cliente

Utilisateurs  
Ville cliente

Service de la géomatique  
et des technologies  
innovantes  
(Ville de Longueuil)



\* Voir la page suivantes pour les détails



## Précisions sur les processus

- \*1** Les fichiers numériques doivent être envoyés au Service de la géomatique et des technologies innovantes (GTI) via la boîte courriel [geomatique@longueuil.quebec](mailto:geomatique@longueuil.quebec). Que le fichier provienne de l'interne (direction du génie, environnement ou autres) ou de l'externe (firme privée), le Service de la géomatique et des technologies innovantes doit avoir ces fichiers afin de mettre la base de données à jour.
  
- \*2** La mise à jour de la base de données se fait par l'équipe géomatique (Service de la géomatique et des technologies innovantes) pour l'ensemble de l'agglomération de Longueuil. L'utilisation de logiciels spécialisés géomatique est nécessaire pour faire cette tâche.
  
- \*3** Le Service de la géomatique et des technologies innovantes entend par conformité l'exactitude du positionnement des éléments sur la cartographie ainsi que les informations attributaires.
  
- \*4** Le Service de la géomatique et des technologies innovantes entend par erreur, un mauvais emplacement d'un élément, un attribut à corriger ou une mauvaise connexion avec un autre élément (ex: conduite d'aqueduc)
  
- \*5** Le contrôle qualité de la base de données (Localisation cartographique, connectivité des réseaux, attributs manquant dont nous connaissons le contenu, etc.) se fait ad hoc sur certaines couches et exécuté par l'équipe de la géomatique avec des logiciels spécialisés.

## Précisions sur les fréquences de mise à jour et temps de traitement

La mise à jour de la base de données géomatique se fait en temps continu.

Le temps normal de traitement des requêtes de mise à jour pour ce sujet est de 10 jours ouvrables ou moins selon le débit des demandes reçues.